

OBRÁZKOVÉ MODELY

Úvod: Nepřehledné situace, pojmy, nové názvosloví nebo třeba seriálové postavy a jejich vzájemné vztahy můžeme znázornit graficky. Oproti popisu několika větami nestrukturovaného textu grafický náčrtek nebo obrázek vnese do situace okamžitě jasno.

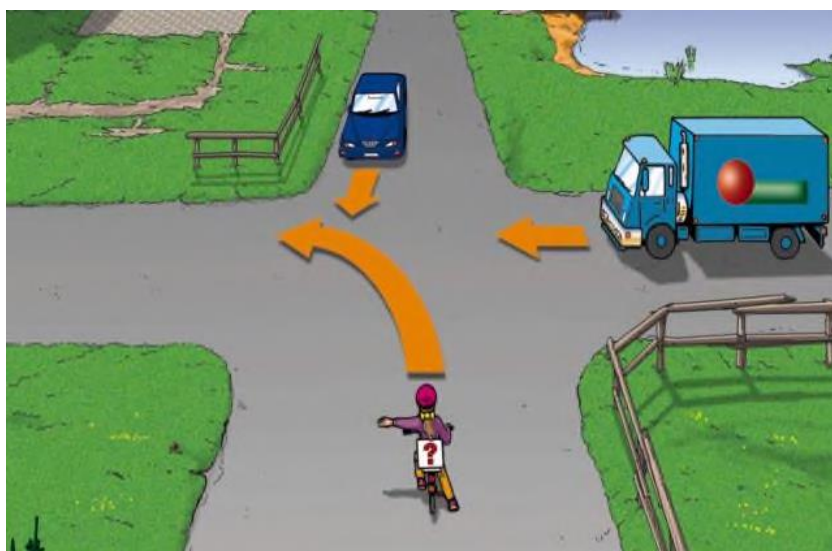
Metodika pro učitele: přečtete žákům následující text a pokuste se zodpovědět otázku na konci.

Během jízdy na kole Anna přijela ke křižovatce, na které chce odbočit vlevo. Jede na modrém kole a na hlavě má fialovou přilbu. Zprava ke křižovatce přijíždí velká modrá dodávka a zastavuje. V protisměru, po ulici neoznačené žádnou dopravní značkou přijíždí modré osobní auto. Anna zvedá levou ruku a ukazuje směr své jízdy. Modrá dodávka přijela po cestě neoznačené žádnou značkou.

Kdo projede křižovatkou jako první?

Řešení: dle pravidla přednosti zprava křižovatkou projede jako první modré osobní auto, poté modrá dodávka a nakonec Anna odbočující vlevo. Ke správnému zodpovězení otázky v textu záměrně chybí některé informace. Nevíme, zda modré osobní auto a modrá dodávka signalizují odbočení.

Ukažte žákům obrázek:



Zdroj obrázku: <https://www.policie.cz/clanek/krizovatky-pro-cyklisty-test-nejen-pro-cyklisty.aspx>

Bylo názorné zobrazení nápomocné k rychlejší orientaci v situaci? Kde můžeme podobné obrázkové modely využít?